

Une équipe multilingue
d'ingénieurs en statistique
et cartographie est à votre
écoute pour un développement
optimal de votre réseau.

**VOTRE BUREAU D'ÉTUDES
STATISTIQUES ET GÉOMARKETING**

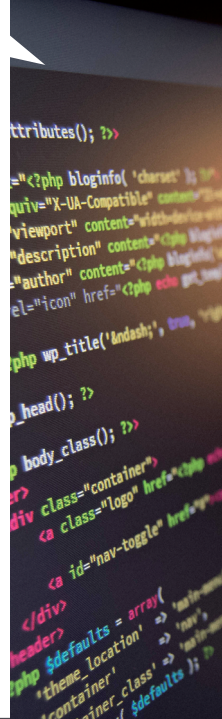


Thierry Péan-Pleurdeau

Titulaire d'un master de modélisation statistique et géomarketing (*Universités de Rouen et Cornell University d'Ithaca*), Thierry Péan-Pleurdeau travaille dans le secteur des études depuis 1996.

Il a d'abord contribué à l'optimisation des politiques de gestion du risque d'un organisme national avec mission de service public. Au sein de cabinets d'études privés, il a ensuite pris en charge la réalisation d'études de marché et de développement de réseaux (*en propre ou en franchise*) pour des clients grands comptes.

En 2014, Thierry Péan-Pleurdeau imagine le cabinet d'études Data Analysis afin de combiner sa connaissance des réseaux nationaux et des études géomarketing. Son but : conseiller et accompagner le développement de réseaux commerciaux nationaux et internationaux.



Data Analysis s'articule autour de **trois pôles d'expertise**

DATA FACTORY

Gestion, création, développement de bases de données nationales (comportements de consommation, profils cibles, etc.).

RÉSEAUX

Franchise, licence de marque, commission, affiliation etc., en France et à l'étranger.

CARTOGRAPHIE

Bases cartographiques géolocalisées à la commune, au quartier, au canton, etc.



LES ÉTUDES À INTÉGRER DANS VOS DOCUMENTS D'INFORMATIONS PRÉCONTRACTUELS

La loi Doubin Art L330-3 et R330-1 et suivants du code du commerce impose au franchiseur de fournir un document relatif à «l'état local du marché» et à «l'état général du marché» des produits ou services devant faire l'objet du contrat.

Cela concerne tous les réseaux tels que franchise, licence de marque, commission affiliation..., français et étrangers.



Préalablement à la signature du contrat, pensez à bien respecter le délai de 20 jours après la délivrance du DIP.

Nous réalisons ces études pour la France et l'étranger, en plusieurs langues.



ÉTAT GÉNÉRAL DE MARCHÉ (EGM)

C'est une étude nationale de votre secteur d'activité.

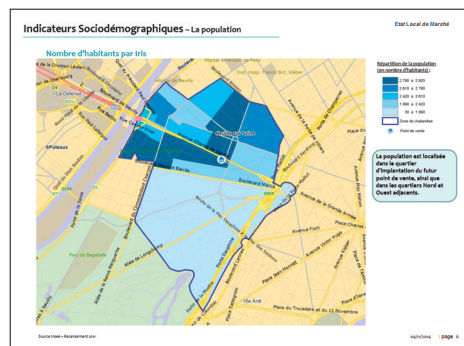
Elle présente :

- Les chiffres clés du secteur.
- Les contraintes réglementaires.
- Les évolutions du chiffre d'affaires.
- Le profil des consommateurs.
- Le panorama concurrentiel du secteur.
- Les tendances et perspectives du marché.



Nos engagements :

- *Vous garantir juridiquement avec toutes les données requises par la loi.*
- *Vous fournir les données les plus récentes (extraction à la date de votre commande).*





ÉTAT LOCAL DU MARCHÉ (ELM)

Nous vous proposons un État Local de Marché de qualité qui reflète le professionnalisme de votre réseau. Il permet de vous différencier de vos concurrents.

Nos États Locaux de Marchés sont réalisés sur mesure avec des données correspondant à votre activité.

Nos engagements :

- Vous garantir juridiquement avec toutes les données requises par la loi.
- Vous livrer dans les 48 à 72h.
- Répondre à vos impératifs d'urgence.
- Définir selon les lieux d'implantation une zone d'attractivité correspondant à votre enseigne.
- Vous fournir les données les plus récentes (extraction à la date de votre commande).



Ne négligez pas cette étude, elle est le reflet de votre volonté d'information du candidat.

Nos études, en plus de correspondre aux obligations légales, permettent à travers la précision des données (disponibles par quartier et commune) d'effectuer une étude de marché complète de la zone.



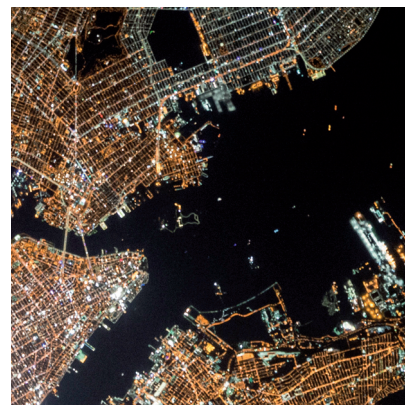
ÉTUDES DE MARCHÉ ET BASES DE DONNÉES PERSONNALISÉES

Nous réalisons pour vous des études de marché personnalisées

- Estimation de Chiffre d'Affaires.
- Délimitation de zone de chalandise.
- Analyse de l'activité commerciale.

La zone de chalandise utilisée dans les États Locaux de Marché correspond autant que faire se peut à la zone d'exclusivité concédée. Selon les marchés et le type de territoire acté juridiquement dans le Document d'Information Pré-contractuel, cette zone de chalandise peut être définie selon des critères d'accessibilité ou d'influence des équipements commerciaux à proximité du projet (ex. : 10 min. à pied ou en voiture du projet, attractivité d'un centre commercial).

Nous pouvons intégrer des indicateurs propres à votre concept : les consommateurs cœur de cible, les dépenses des ménages de votre marché, etc.





SECTORISATION

Outil indispensable pour le développement optimal de tout réseau.

Le zoning, ou sectorisation, va définir des zones d'exclusivité permettant d'offrir à chacun des futurs franchisés un potentiel de marché identique partout en France.

A partir de l'analyse de marché et des données des sites pilotes, vous avez défini la taille potentielle du réseau et/ou les critères permettant d'atteindre le Chiffre d'Affaires visé. Ces critères sont propres à votre secteur d'activité (poids de Catégorie Socio Professionnelle supérieure, nombre d'enfants, de retraités, de voitures, d'entreprises, de concurrents....). La création des zones prend en outre en compte les barrières géographiques naturelles telles que les ponts, les fleuves, les montagnes.

Les critères de sectorisation sont propres à chaque enseigne. Il convient de les définir en amont pour garantir la pertinence des secteurs obtenus.

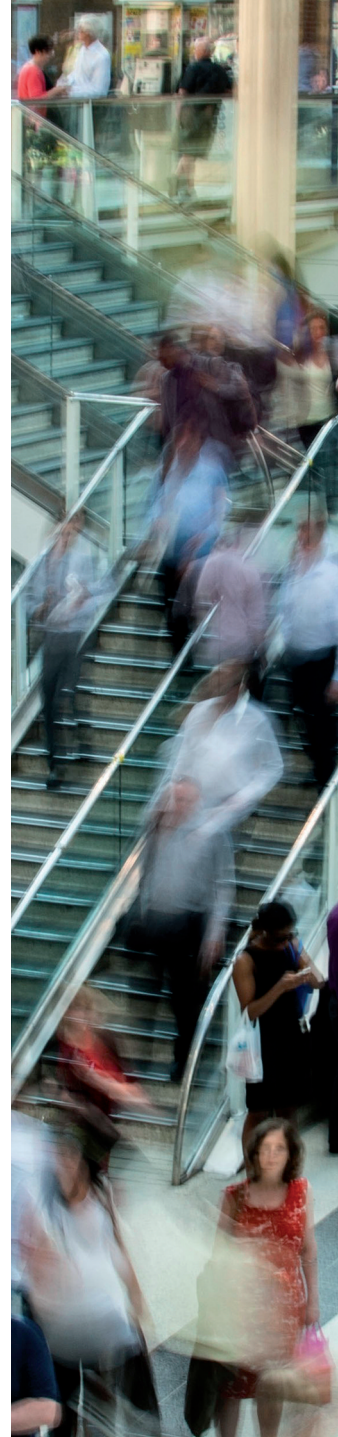
Faire le bilan de l'existant et définir une stratégie de développement sont les maîtres mots d'une sectorisation réussie.



Lors de la présentation à un prospect il est plus simple commercialement de lui proposer des zones libres plutôt que de définir d'une manière aléatoire une zone qui lui convient.

Souvent le candidat désire les villes les plus intéressantes et délaisse les autres, ce qui réduit ensuite votre potentiel de secteurs commercialisables.

***Exemple :** le candidat désire l'ensemble d'une grande ville sans la banlieue proche alors que 2 ou 3 zones sont possibles en scindant la ville en plusieurs zones associées aux communes voisines.*



**N'HÉSITEZ PAS À NOUS
CONTACTER POUR TOUTES
DEMANDES SUPPLÉMENTAIRES...**

33 bis, rue de la Garenne
72000 Le Mans



Téléphone : 06 89 65 91 12

<https://www.data-analysis.fr>

contact@data-analysis.fr

PLUS DE 150 RÉSEAUX NOUS FONT CONFIANCE



LES EXPERTS DE LA FRANCHISE QUI NOUS RÉFÉRENCENT

